

Grenoble



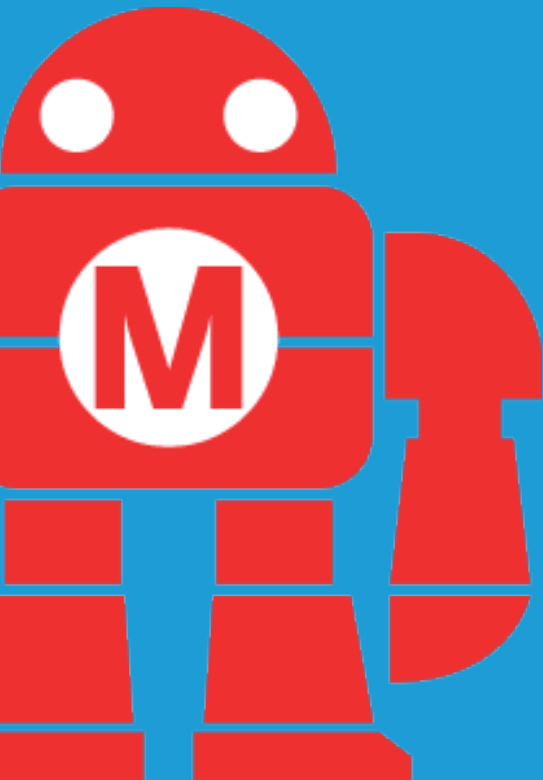
Maker Faire®

Présenté par Leroy Merlin



**Petit
déjeuner
presse**

**Lundi 6 février 2017
8h30 à La Casemate**

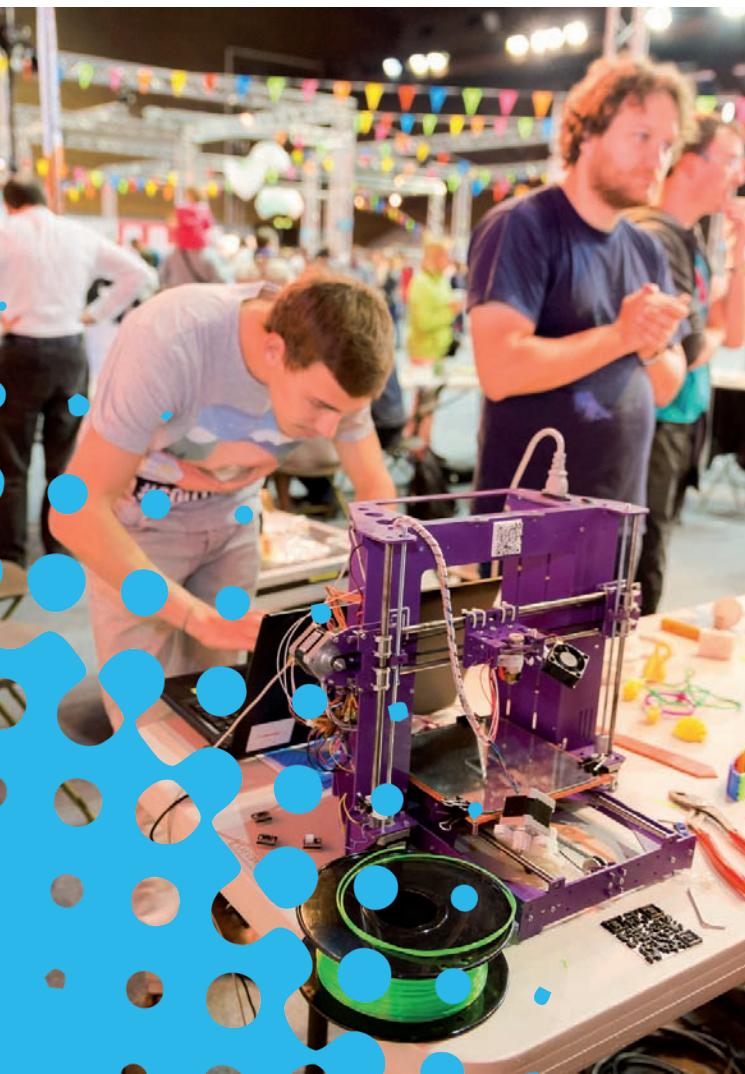


Maker Faire ?

La Casemate, la Fondation Grenoble INP et Schneider Electric produisent un **événement exceptionnel à Grenoble** présenté par Leroy Merlin pour les “makers”, ceux qui font, bricolent, fabriquent, recyclent, rénovent, réparent, inventent ! Maker Faire Grenoble 2017 est **le rendez-vous des techniques et de la créativité, des arts et des sciences, des inventions** les plus ambitieuses aux plus amusantes.

Créateurs, chercheurs, ingénieurs, bricoleurs amateurs ou professionnels, passionnés de robotique, d'impression 3D, d'électronique ou tout simplement d'artisanat, de couture et même de cuisine, présenteront au public leurs créations et partageront leur passion ! À Alpes Congrès Grenoble, dans cet espace de 2 000m², **tout est possible** : adapter, pirater, détourner, augmenter des objets et des idées...

Maker Faire Grenoble 2017 est un événement Make : co-produit par La Casemate, la Fondation Grenoble INP et Schneider Electric, présenté par Leroy Merlin.



Les producteurs

Organisé par La Casemate

Implantée au coeur de l'agglomération grenobloise, La Casemate est un Centre de Culture Scientifique, Technique et Industrielle (CCSTI). Focalisée sur l'actualité et la prospective, ouverte à toutes les disciplines scientifiques et artistiques, attentive aux questionnements du public, et en particulier des jeunes. La mission principale de cet espace de médiation, d'expérimentation et d'appropriation des sciences et des innovations technologiques, est de sensibiliser le public aux enjeux scientifiques dans la société.

Après sa participation aux Maker Faire de Shanghai, Taïpeï ou encore Paris, La Casemate relève le challenge d'organiser sa seconde Maker Faire à Grenoble en 2017 !

www.lacasemate.fr

En co-production avec la Fondation Grenoble INP

Créée en juillet 2010, la Fondation Partenariale de Grenoble INP a pour objectif d'établir un partenariat d'un genre nouveau entre Grenoble INP et les entreprises tant dans les domaines de l'enseignement et de la recherche que dans les actions d'influence sur la société civile. Les actions de la Fondation sont conçues au bénéfice commun de tous les contributeurs et alignées sur trois piliers stratégiques : l'excellence, la citoyenneté et le rayonnement international. En apportant son soutien à La Casemate pour l'organisation de la deuxième édition de Maker Faire Grenoble, la Fondation Grenoble INP souhaite contribuer à mettre en valeur les makers tant professionnels qu'amateurs, en d'autres termes : valoriser ceux qui font !

www.fondation-grenoble-inp.fr

Et Schneider Electric

Schneider Electric est le spécialiste mondial de la gestion de l'énergie et des automatismes. Du plus simple des interrupteurs jusqu'à de complexes systèmes de pilotage, notre technologie, nos logiciels et nos services améliorent la façon dont nos clients dirigent et automatisent leur exploitation. Notre division Open Innovation a pour but d'associer plus intimement partenaires, clients, start-up et universités au processus de développement des produits, solutions et services. Nous entendons ainsi procurer davantage d'agilité à l'ensemble du groupe en l'ouvrant vers l'extérieur comme avec la Maker Faire Grenoble !

www.schneider-electric.com

Premier aperçu du programme culturel



Plus de 60 makers présents : entreprises, start-ups, associations et maker amateurs... Ben'S Workshop, Schneider Electric, Planet Makers, TechShop, Chameleon 3D printer, Enedis, La Fabrique du Rêve Lucide, STMicroelectronics, Starruners, UDIMEC, Robots Cubes, GIANT, Brasserie La Bonne Fabrique, Fieldcloud, LSLMAKER, Trotec, I-Grebot, Viséo, 1, 2, 3 Couleurs !, Air Liquide, Nerdy Derby Grenoble, 3DA, Association Départementale des Radioamateurs de l'Isère, La chouette company, Lebeedule, Dualo Ludeek, Entropie, Niryo, La Passion du Bois, 3D MS, KasBot, Sport Tone, Hansy Synth, Wyres, Arbalet Project, Ooutsidebox, VTinformatique, Anatoscope, Planet Sciences, iZimakers, ...

Forums et maker pitches sur des thèmes sciences, innovation ouverte, création et société : les makers ré-inventent l'éducation, vivant et makers, la santé du futur, les makers ré-inventent le monde...

Des machines extraordinaires

Qui font bouger les étoiles
Qui se replient sur elles-mêmes
Qui font de la musique
Qui fabriquent des cocktails...

Une soirée consacrée aux makers, pour rencontrer les makers du stand voisin et parler projets, innovation et collaborations.

Le Fab Lab délocalisé

Créé en 2012, le Fab Lab de La Casemate est un espace dédié aux entrepreneurs, aux Makers et à tous les publics individuels ou groupes qui souhaitent découvrir la culture de l'innovation. Le Fab Lab propose tout au long de l'année un programme d'ateliers, de stages ou d'événements accessibles à tous et permettant de s'approprier les techniques de création et de fabrication à partir d'imprimante 3D, de découpeuses laser, vinyle ou encore de fraiseuses numériques.

Pendant Maker Faire Grenoble, le Fab Lab prendra ses quartiers à Alpes Congrès !

Le Cabaret des sciences, un spectacle entre démonstration et théâtre pour rêver et rire autour d'expériences scientifiques extraordinaires et explosives !

Des événements invités

FailCon

Et si nous osions parler d'Échec? Cela vous semble insensé? L'enjeu de la Failcon est d'inspirer à un nouvel apprentissage : celui de l'échec !

grenoble.thefailcon.com

Scientific Game Jam

Game designers, graphistes, programmeurs, sound designers et scientifiques s'allient le temps du week-end pour développer un jeu - sérieux ou non - en 48h chrono, autour de thématiques de recherche doctorale.

www.lacasemate.fr/programmation/scientific-game-jam

Et aussi : une volière de drones, des daleks, des jedis, des robots, de la bière, encore des robots, de la Chartreuse, et toujours des robots !

**Le rendez-vous des sciences,
du numérique et des loisirs créatifs**

Infos pratiques

Les dates

18 et 19 mars

Les horaires

De 10h à 19h

Le lieux

Alpes Congrès, en face de Grand'Place

En transports

Tram A arrêt Pôle Sud Alpexpo

Bus : ligne Chrono 3 arrêt Alpexpo ou ligne Chrono 6 arrêt Grand Place

Tarifs

Pass 1 jour : 8€ - 5€ tarif réduit

Pass 2 jours : 13 € - 8€ tarif réduit

Préventes en ligne pass 2 jours : 8€ - 5€ tarif réduit soit 2 jours pour le prix d'1 !

Gratuit pour les - de 18 ans !

En partenariat avec

Grand'Place

Retrouvez Maker Faire Grenoble pour une avant-première à Grand'Place le mercredi 15 mars de 10h à 19h pour tester les machines du Fab Lab ou participer à des courses de robots !

Merci à l'Association des Commerçants de Grand'Place pour son accueil

La TAG

Non seulement la TAG rend l'accès facile à Alpes Congrès grâce au tram A et aux bus mais la Maker Faire Grenoble sera aussi affichée sur les écrans de bus et de tram du 6 au 20 mars.

Merci à la TAG pour ce relais

Caves de la Chartreuse

Grâce aux Caves de la Chartreuse, la soirée des makers sera plus verte !

Merci aux Caves de leur soutien

Contacts

Presse

Elodie WEBER

Chargée de communication
elodie.weber@lacasemate.fr

Tél. : +33 (0)4 76 44 88 77

Mob. : +33 (0)6 83 01 69 00

Projet

Jeany Jean-Baptiste

Responsable de l'ingénierie culturelle
jeany.jean-baptiste@lacasemate.fr

Tél. : +33 (0)4 76 44 88 74

Partenariat

Pascal Sagnol

Business Developer

pascal.sagnol@lacasemate.fr

Tél : +33 (0)4 76 44 88 71

Mob. : +33 (0)6 77 41 16 39

Fab Lab

Quentin Garnier

Fab Manager

quentin.garnier@lacasemate.fr

Tél. : +33 (0)4 76 44 88 80



ALPES CONGRÈS, en face de Grand'Place

18 & 19 MARS - 10h / 19h